





Lamello



Disponible a partir
del 6.5.2024

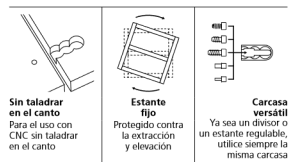


Cabineo X

Elemento de ensamblaje y soporte
de estante sólo con acabado superficial

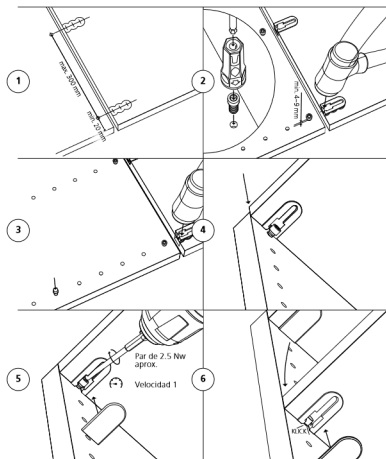
- Sin taladrar en el canto
- Estante fijo
- Carcasa versátil

Características



Cabineo X es un elemento de ensamble para armazones y estantes que se utiliza con todas las máquinas CNC y se puede insertar en el mecanizado, en el taller o en la obra. A través de la carcasa abierta de Cabineo X se coloca uno de los tornillos Cabineo y se atornilla en el costado con la llave hexagonal. Cuando se utiliza con tornillos, Cabineo X es ideal para la colocación y la fijación posterior de estantes intermedios o divisores. En combinación con los soportes de estantes, Cabineo X evita la extracción de los estantes.

Función



Aplicación

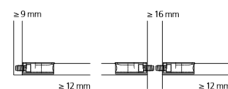
- Estanterías abiertas
- Armarios empotrados
- Librerías
- Estantes fijos o regulables
- Bases de armario

En comparación con la norma excéntrica

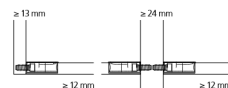
- Ya sea un divisor o un estante regulable, utilice siempre la misma carcasa
- Unión de esquinas estable gracias a la elevada fuerza de sujeción
- Carcasa antitorción
- Flatpack posible
- Tapones en 12 colores

Datos técnicos

Tipos de conexión



Tornillo para Cabineo 8



Tornillo para Cabineo 12

Tamaño	33.8 x 16.5 x 10.8 mm	
Longitud de los tornillos	8 mm o 12 mm	
Soporte de baldas	Ø 3 mm o Ø 5 mm	
Fresa	Ø 12 mm o menor	
Broca	Ø 5 mm y Ø 15 mm	
Material carcasa	Plástico reforzado con fibra de vidrio	
Tolerancias de instalación	Long. ± 0.5 mm	
Fuerza por elemento de ensamble sin clavijas (N)		
En tablero de aglomerado 19 mm Hasta	Resistencia a la tracción (N)	Resistencia al cizallamiento (N)
Cabineo 8 tornillo	480 ¹	530 ¹
Cabineo 12 tornillo	770 ¹	850 ¹

¹ Encontrará notas sobre los valores de resistencia en nuestra página web Lamello.com